

Mlchrome Serise 3モデル

リアルタイムステッチング (タイリング) とリアルタイムフォーカス合成が得意な CMOSカメラ !!

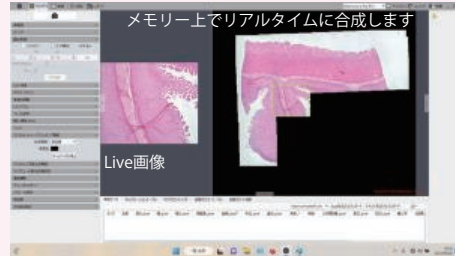
1 リアルタイムステッチング機能 (タイリング) 機能

- ステージを動かすだけでリアルタイムでメモリー上で画面をつなぎ合わせて1枚の広視野画像を合成します。PC搭載メモリーの80%まで合成が行えます。
- 精度が非常に高く、ステッチング可能なサンプル種がとて広いです。HE染色など明視野観察サンプル
コントラストの低い培養細胞サンプル
フレームレートが落ちてしまう蛍光サンプル など可能性が広がります。

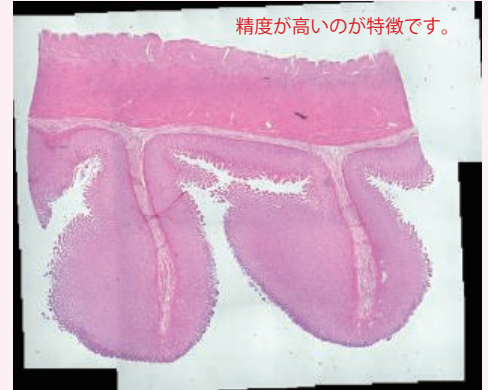
スライダー面の大きなサンプルでも



リアルタイムステッチング機能スタート



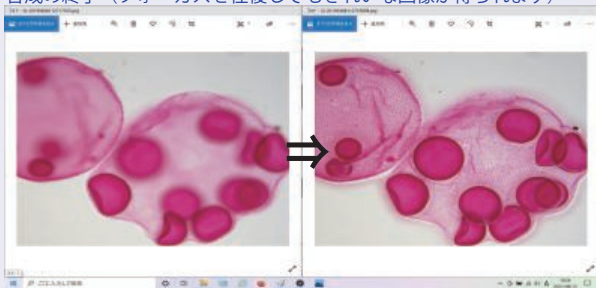
高倍率でタイリング (合成) していることで部分的な拡大画像も高精度で確認でき論文にも使える画像が得られます。



精度が高いのが特徴です。

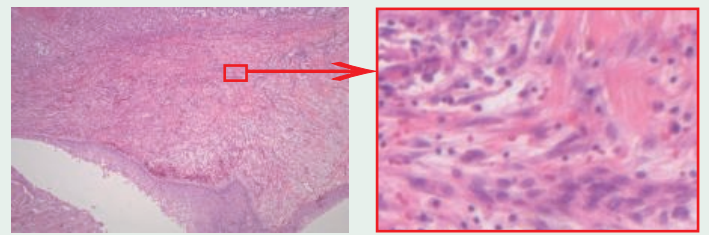
2 リアルタイムディープス機能 (マルチフォーカス合成)

- フォーカスを変えるとリアルタイムでフォーカスの合ったポイントを合成して完全にフォーカスの合った画像を作ります。
 - 精度が非常に高いので、蛍光撮影でも是非お試しください。
- 合成の終了 (フォーカスを往復してもきれいな画像が得られます)



Mlchrome 20 2000万画素なら切り出し画像でも綺麗

2000万画素広視野撮影からの切り出し画像



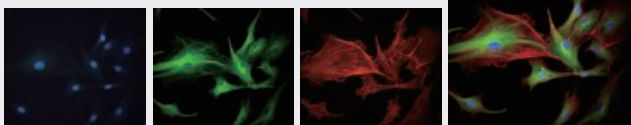
Mlchrome 5Pro : 500万画素、シリーズ唯一の CMOS 情報を面で取り出すグローバルシャッターモデル
シリーズ1番の高感度で動きにも強く、明視野から蛍光までどんな撮影でもこなします。

Mlchrome 20 : 2000万画素、超解像度でも15fpsのローリングシャッターモデル
低倍広視野撮影が得意、感度も十分なので明るい蛍光撮影までお使いいただけます。

Mlchrome 6 : 630万画素、解像度・感度・金額とバランスの良いローリングシャッターモデル
明視野から蛍光撮影までこなせるコストパフォーマンスの高いオールラウンダーカメラです。

全モデル明視野・蛍光・動画、全ての撮影をカバー!!

Mlchrome5Pro画像



お値段以上の性能を実際にお試しください。

品名	型式	仕様	金額	キャンペーン金額
Mlchrome CMOSカメラ GS	Mlchrome 5Pro	500万画素	¥380,000	¥298,000
Mlchrome CMOSカメラ RS	Mlchrome 20	2000万画素	¥310,000	¥248,000
Mlchrome CMOSカメラ RS	Mlchrome 6	630万画素	¥250,000	¥198,000

Model 型式	画素数 シャッター	インターフェース	CMOSセンサー センサーサイズ	ピクセルサイズ	感度	フレームレート 撮影条件によって変動します	露光時間	Cマウントアダプター
					Dark Signal			
Mlchrome CMOSカメラ Mlchrome 5Pro	500万画素	USB 3.0	Sony IMX264(C) 2/3"(8.45x7.07)	3.45x3.45	1146mv with 1/30s	35fps 2448x2048	0.13ms~15s	0.66 x
	グローバル				0.15mv with 1/30s	80fps 1224x1024		
Mlchrome CMOSカメラ Mlchrome 20	2000万画素	USB 3.0	Sony IMX183(C) 1/1"(13.056x8.755)	2.4x2.4	462mv with 1/30s	15fps 5496x3672	0.13ms~15s	1.0 x
	ローリング				0.21mv with 1/30s	60fps 1824x1216		
Mlchrome CMOSカメラ Mlchrome 6	600万画素	USB 3.0	Sony IMX178(C) 1/1.8"(7.37x4.92)	2.4x2.4	425mv with 1/30s	40fps 3072x2048	0.13ms~15s	0.5 x
	ローリング				0.15mv with 1/30s	40fps 1536x1024		

構成内訳 : カメラ本体、USB3.0ケーブル、MosaicV2.3ソフトウェア

必要PCスペック : CPU:i5 2.5MHz以上、RAM 8GB以上、Windows10/11 64bit